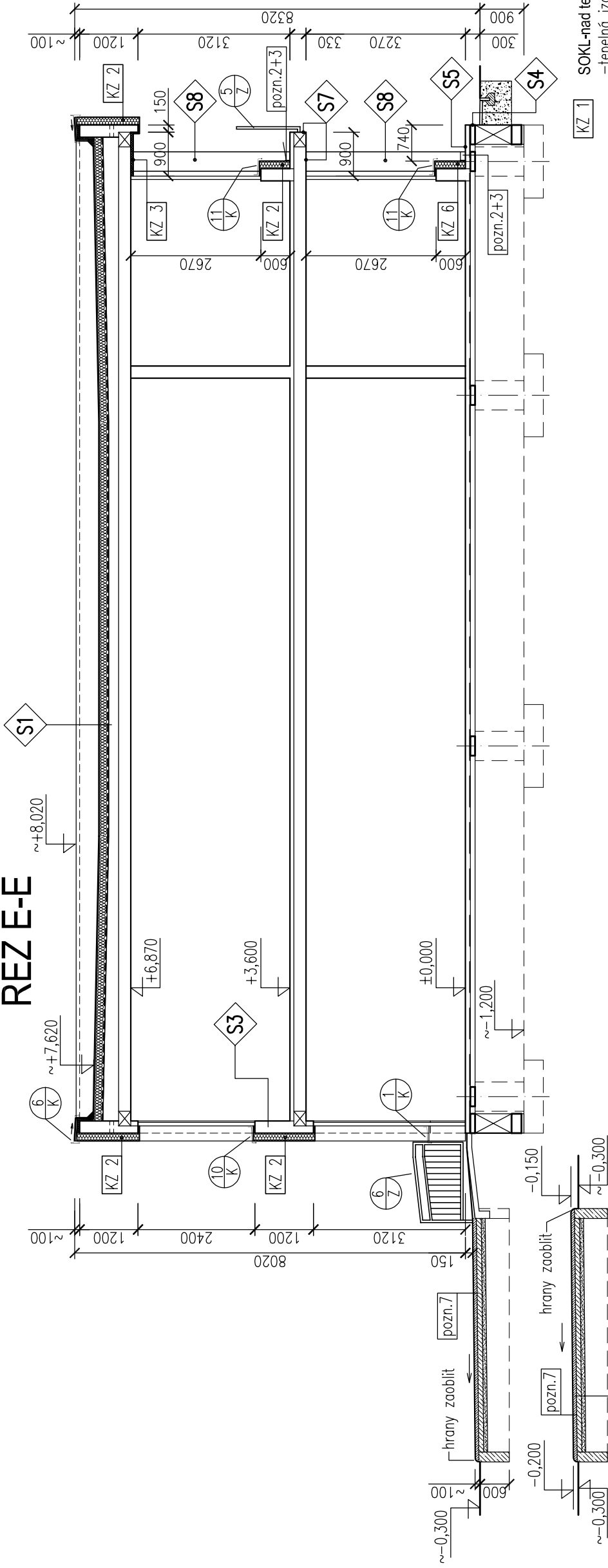
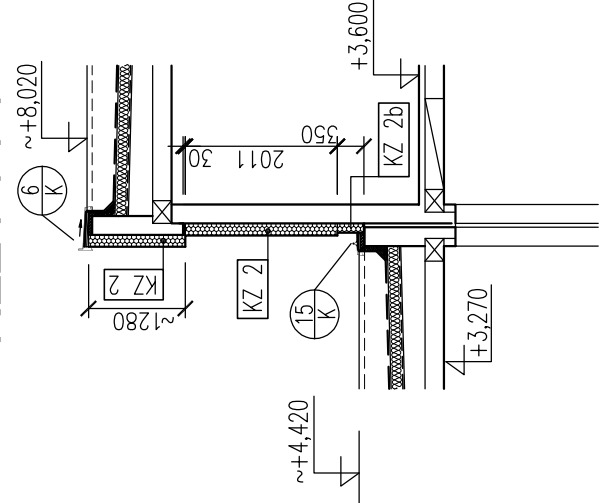


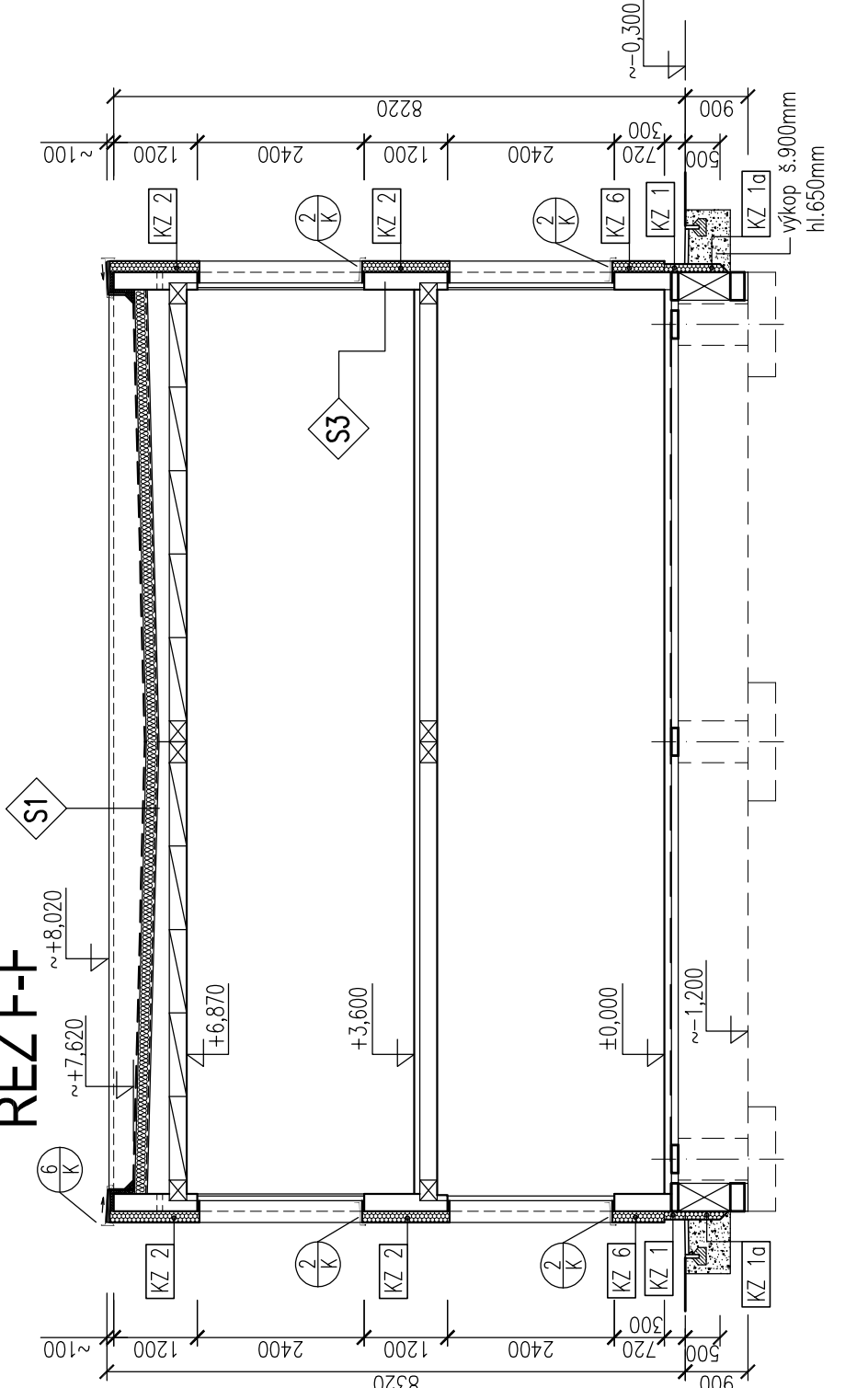
ŘEZ E-E



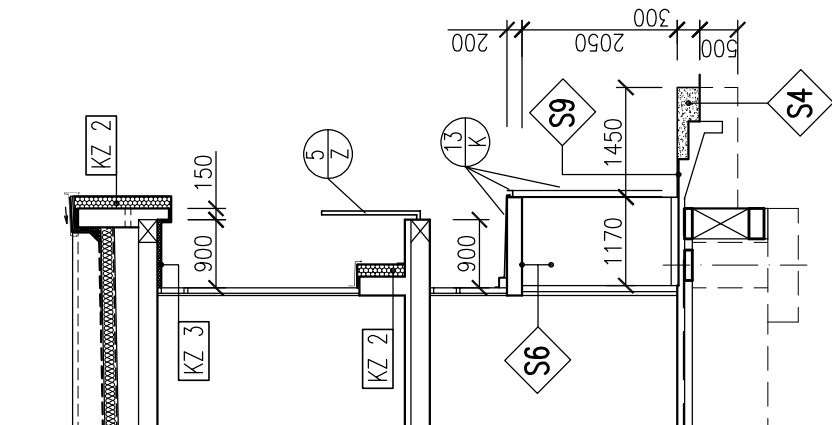
ŘEZ F1-F1



ŘEZ F-F

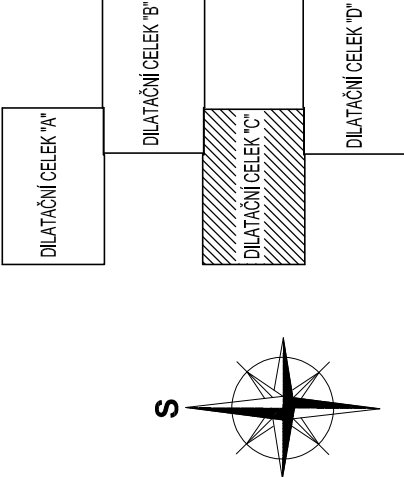


ŘEZ E1-E1



POZNÁMKY

- pozn.2 – provedení keramického soklíku u terasy na ±0,00m a +3,60m po zateplení parapetu prosklené čelní stěny
- pozn.3 – provedení keramického soklíku u sloupů na ±0,00m a +3,60m
- pozn.4 – okapový chodník z betonových dlaždic 500x500mm do kladec vrstvy lemování zahradním obrubníkem AB012–20 do beton lože C20/25
- pozn.7 – oprava venkovní terasy–vyrovnaní povrchu potěrovým betonem C16/20 ve spádu v tl. cca 50–75mm, následně nanesena finální vrstva Smartsoft
- pozn.8 – oprava venkovního přístupového chodníku–nová zámková dlažba



LEGENDA MATERIÁLU

- STÁVAJÍCÍ KONSTRUKCE
- NOVÉ KONTAKTNÍ ZATEPLENÍ–ETICS
- ZPĚTNÝ ZÁSYP VYTŘEŽENOU ZEMINOU, ZHUTNIT (ŠTĚRKODŮŘ FRAKCE 0–32mm, ZHUTNIT)
- STÁVAJÍCÍ BETONOVÉ KONSTRUKCE

- S1** SKLADBA STŘECHY
 - PAS Z SBS MODIFIKOVANÉHO ASFALTU –TL.4,5mm
 - S VLOŽKOU Z POLYESTER ROHOŽE SE SKLENĚNÍM VLÁKNY A POSYPEM
 - SAMOLEPIČÍ PAS Z SBS MODIFIKOVANÉHO ASFALTU –TL.3mm
 - S VLOŽKOU ZE SKLENĚNÉ TKANINY SE SPALTELOU PE FÓLIÍ NA HORNÍM POVRCHU
 - POLYSTYRENOVÉ DESKY EPS 150 S TL.160mm
 - POLYURETANOVÉ LEPIDLO
 - PŘÍRĚZY ASFALTOVÉHO PASU S JEMNOZRNÝM POSYPEM NAD KOTVAMI
 - MECHANICKÉ KOTVENÍ STÁVAJÍCÍHO SOUVRSTVÍ STŘECHY
 - PŘES SYPKOU SPADOVOU VRSTVU
 - PAS Z SBS MODIFIKOVANÉHO ASFALTU S JEMNOZRNÝM POSYPEM –TL.4,5mm
 - 2xPA 500+1x FOALBIT S –TL.15mm
 - POLSID –TL.50mm
 - HERAKLIT –TL.50mm
 - STRUŠKOPENZOPISEK –TL.50–240mm
 - Zb STROPNÍ DESKY PZD – TL.250mm
 - OMÍTKA
- S3** SKLADBA OBVODOVÝCH STĚN
 - VNĚJŠÍ ETICS
 - ZATŘENÁ PROBARVENÁ SILIKONOVÁ OMÍTKA, ZRNO 2mm
 - ZÁKLADNÍ VRSTVA–LEPIČÍ A ARMOVACÍ STĚRKOVÁ HMOTA TL.min 3mm
 - +SKLBNÁ TKANINA min 160g/m2
 - FASÁDNÍ EPS 70 F TL.160mm + KOTVENÍ HMOŽIDINKY ZAPUŠTĚNÉ S VÝČKY
 - PENETRACE + LEPIČÍ TMEL 5kg/m2
 - VENKOVNÍ OMÍTKA –TL.25mm
 - PLYNOSILIKÁTOVÉ PANELE (DOZDÍVKY PLYNOSILIKÁT) –TL.250mm
 - VNITŘNÍ OMÍTKA
- S4** VENKOVNÍ ZIDKY U VSTUPŮ, ČELA TERAS NA ±0.00
 - DISPERZNÍ OMÍTKOVÁ SMĚS MOZANOVÁ VČETNĚ PENETRACE PODKLADU
 - OPRAVA STÁVAJÍCÍCH PŘEDSAZENÝCH ZIDEK PO ODBOURÁNÍ OBKLADU UNIVERZÁLNÍ RYCHLETVRNOUCÍ MALTA – VYROVNÁNÍ NEROVNOSTÍ PODKLADU TL.cca 5–10mm
- S5** PODLAHA ZÁDVEŘÍ DILAT CELKU "A", PŘÍLEHLÝCH TERAS NA ±0.00 U ČELNÍCH STĚN
 - KAMENNÝ KOBEREC–LITÝ POVRCH TL. 10mm, KAMÍNKY FRAKCE 2–5mm
 - OPRAVA STÁVAJÍCÍCH PŮVRCHŮ PO ODBOURÁNÍ OBKLADU UNIVERZÁLNÍ RYCHLETVRNOUCÍ MALTA – VYROVNÁNÍ NEROVNOSTÍ PODKLADU TL.cca 5–10mm
- S6** VENKOVNÍ PŘEDSAZENÉ STĚNY U VSTUPŮ
 - NATĚR PODHLEDU STROPU PŘEDSAZENÉHO VSTUPU SILIKONOVOU FASÁDNÍ BARVOU
 - DISPERZNÍ OMÍTKOVÁ SMĚS MOZANOVÁ VČETNĚ PENETRACE PODKLADU–STĚNY
 - OPRAVA STÁVAJÍCÍCH PŘEDSAZENÝCH STĚN A STROPU VSTUPŮ PO ODBOURÁNÍ OBKLADU UNIVERZÁLNÍ RYCHLE TVRNOUCÍ MALTA – VYROVNÁNÍ NEROVNOSTÍ PODKLADU TL.cca 5–10mm
- S7** PODHLED A ČELO PŘÍLEHLÝCH TERAS NA +3.60 U ČELNÍCH STĚN
 - NATĚR PODHLEDU A ČELA TERASY NA +3.600 SILIKONOVOU FASÁDNÍ BARVOU
 - OPRAVA STÁVAJÍCÍHO PŮVRCHU UNIVERZÁLNÍ RYCHLETVRNOUCÍ MALTOU(cca10%plachty) TL.cca 5mm
- S8** ŽELEZOBETONOVÉ SLOUPY U ČELNÍCH STĚN
 - NATĚR PODHLEDU A ČELA TERASY NA +3.600 SILIKONOVOU FASÁDNÍ BARVOU
 - OPRAVA STÁVAJÍCÍHO PŮVRCHU UNIVERZÁLNÍ RYCHLETVRNOUCÍ MALTOU(cca10%plachty) TL.cca 5mm
- S9** VENKOVNÍ SCHODY, RAMPY HLAVNÍCH VSTUPŮ
 - KAMENNÝ KOBEREC–LITÝ POVRCH TL. 10mm, KAMÍNKY FRAKCE 2–5mm
 - OPRAVA STÁVAJÍCÍHO PŮVRCHU UNIVERZÁLNÍ RYCHLETVRNOUCÍ MALTOU(cca10%plachty) TL.cca 5mm

FASÁDA–stěny

- tepelná izolace stěn tl.120mm, ostění a nadpraží oken a dveří tl.30mm
- fasádní polystyrenové desky EPS 70 F
- povrchová úprava–zateplení minerálně silikonová pastovitá omítka, zrno 2mm

FASÁDA–stěny

- tepelná izolace stěn tl.30mm, v místě styku s dveřmi a okny
- fasádní polystyrenové desky EPS 70 F
- povrchová úprava–zateplení minerálně silikonová pastovitá omítka, zrno 2mm

FASÁDA–stěna u atiky–výšky 300mm

- tepelná izolace stěn tl.120mm, v místě styku s atikou
- polystyrenové desky XPS (Perimetr)
- povrchová úprava–zateplení minerálně silikonová pastovitá omítka, zrno 2mm

LODŽIE, ZÁDVEŘÍ – strop (podhled)

- tepelná izolace tl.50mm, desky s minerálním vláknem
- povrchová úprava–zateplení minerálně silikonová pastovitá omítka, zrno 2mm

ATIKA–vnitřní stěny

- tepelná izolace atiky tl.50mm, polystyrenové desky EPS 100 S
- tepelná izolace stěn tl.160mm, ostění a nadpraží oken a dveří tl.30mm
- pás výšky 900mm od základací lišty, desky s minerálním vláknem,
- povrchová úprava–zateplení minerálně silikonová pastovitá omítka, zrno 2mm

FASÁDA–900mm pás u základací lišty

- tepelná izolace stěn tl.160mm, ostění a nadpraží oken a dveří tl.30mm
- pás výšky 900mm od základací lišty, desky s minerálním vláknem,
- povrchová úprava–zateplení minerálně silikonová pastovitá omítka, zrno 2mm

Název výkresu/Doplňující název				Číslo výkresu				Revize			
DILATAČNÍ CELEK "C" – NOVÝ STAV				18142–D0F–038				0			
ŘEZY				Formát				Listů			
				A3/3A4				1			